

# Diamant oder Eintagsfliege?

Wie erkenne ich das Potenzial einer Idee?

**Forum: From Science to Business – Wirtschaftliches Potential von F&E-Projekten der Bioökonomie entfalten**

**Harald Holzer**

**Geschäftsführer HIGHEST**

**Start-up & Innovation Center der TU Darmstadt**



[Bildquelle: © TU Darmstadt]



Managing Director HIGHEST, Innovation & Startup Center, TU Darmstadt

#Passionate entrepreneur with more than 20 years in the digital industries

#Founder, co-founder and inventor

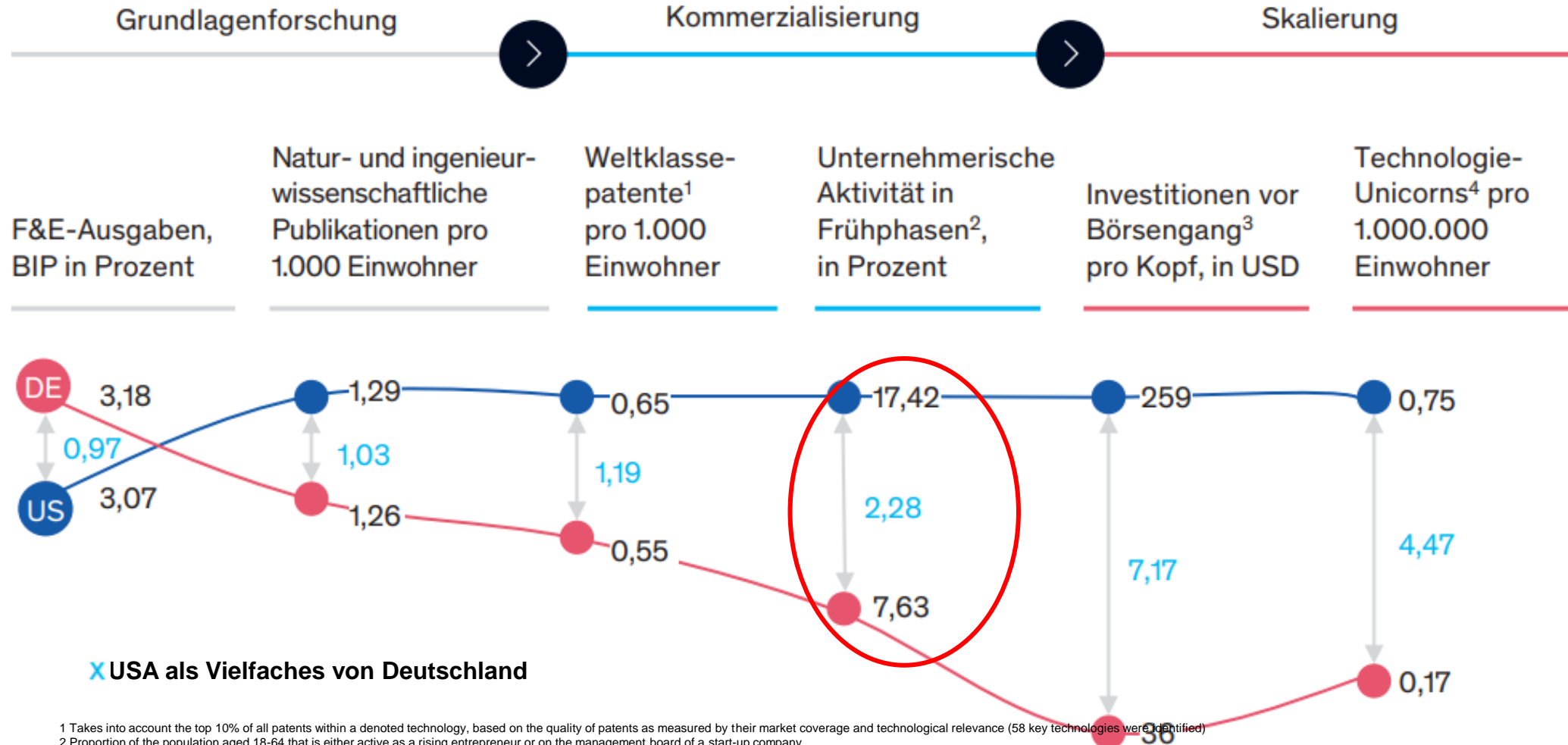
#CEO, Business Angel, member of the supervisory board within more than 10 companies in ehealth, finance, HR, mobile communications, IT-security and industry

# 5 Start-ups | 7 inventions/patents

20 Y CEO

# 4 Y TU Darmstadt

# Deutschland ist Innovationsnachzügler: stark in der Grundlagenforschung, aber schwach in Kommerzialisierung und Skalierung



**X USA als Vielfaches von Deutschland**

<sup>1</sup> Takes into account the top 10% of all patents within a denoted technology, based on the quality of patents as measured by their market coverage and technological relevance (58 key technologies were identified)

<sup>2</sup> Proportion of the population aged 18-64 that is either active as a rising entrepreneur or on the management board of a start-up company

<sup>3</sup> Published investments in unlisted companies in 2017

<sup>4</sup> Startups with an enterprise valuation of >\$1 billion engaged in B2B or B2C digital business models on the Internet, software, or Hardware (this definition includes e.g. advanced analytics, ad tech companies as well as semiconductor manufacturers).



# Wie bekommen wir mehr (disruptive) Innovationen aus den Hochschulen Wirtschaft und Gesellschaft?



# HIGHEST – Dein vertrauensvoller Wegbegleiter

- 🚀 Begleitung über den gesamten Gründungsprozess sowie entsprechende Informationsveranstaltungen und Workshops
- 🚀 Individuelle Beratung, Coaching
- 🚀 Fördermittelberatung und Unterstützung des Antragsprozesses
- 🚀 Vernetzung mit passenden Industriepartnern und Experten aus unserem Ökosystem
- 🚀 Sichtbarkeit, z.B. durch Innovations-Plattform HIGHWAY, TU Start-up & Innovation Day
- 🚀 Zugang zu Ressourcen, wie Arbeitsplätze, Labore





## Unsere Angebote | Our Services

### Coaching und Beratung

Kostenfrei und vertraulich

### Coaching and counseling

Free of charge and confidential

### Netzwerk und Veranstaltungen

HIGHEST-Experts, Ideenwettbewerb, FoundersXchange, Innovation Day, Capital Day

### Network and events

HIGHEST-Experts, Ideas Competition, FoundersXchange, Innovation Day, Capital Day

### Fördermittel und Infrastruktur

HessenIdeen etc., Räume, CPs an der eigenen Idee möglich

### Funding and infrastructure

HessenIdeas etc., rooms, CPs at you own idea is possible



[Bildquelle: © HIGHEST | TU Darmstadt]

# HIGHEST Fakten (1/2)

**15**

Ø Start-ups p.a.



Durchschnittlich 15 Gründungen pro Jahr und seit Bestehen von HIGHEST mehr als 140 Gründungen seit 2013

**>200**

Patente



Das Patenportfolio ist ein Indikator für die Innovationsstärke der TU Darmstadt. Patente sollen TU Darmstadt Spin-Off einen Wettbewerbsvorteil ermöglichen.

**210 Mio. \$**

Total Funding



haben Start-ups aus der TU Darmstadt, die ab 2017 gegründet wurden, erzielt.  
(Quelle: crunchbase.com)

# HIGHEST Fakten (2/2)

**200**

Erstberatungen



Werden pro Jahr durchgeführt. Aus den ergebnisoffenen Transferberatungen ergeben sich ca. 20 Start-ups/Innovationsprojekte.

**>1000**

Arbeitsplätze



sind durch Start-ups aus der TU Darmstadt entstanden.  
Quelle: chruchnbase.com, Desktop-Recherche

**>100**

Experts



und Partner aus dem Innovationsökosystem unterstützen als Mentoren, Business Specialists, Coaches sowie als Projektpartner und Pilotkunden.





News

01/2024

# DARMSTADT TOP3 DER START-UP-STÄDTE

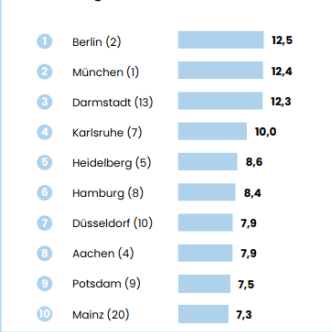
[Bildquelle: © HIGHEST | TU Darmstadt]

<https://bit.ly/3SjnCRy>

## Berlin ist pro Kopf wieder die gründungstärkste Stadt

- Nachdem München 2022 Berlin knapp überholte, **liegt nun die Hauptstadt** bei den Startup-Neugründungen pro Kopf wieder **auf Platz 1** – beide Standorte verzeichnen aber einen Rückgang.
- Mit Hamburg und Düsseldorf sind **nur zwei** weitere **Städte mit mehr als 500.000 Einwohner\*innen** in den Top-10 – andere Großstädte nutzen ihre Potenziale hier noch zu wenig.
- Auffällig ist die **Stärke forschungsnaher Gründungsstandorte** wie Darmstadt, Karlsruhe und Heidelberg – hier schlummern weiterhin große Potenziale in Deutschland.

### Top-10 Städte Neugründungen 2023 pro 100.000 Einwohner\*innen<sup>1</sup>



<sup>1)</sup> In der Analyse wurden nur Städte mit mindestens 150.000 Einwohner\*innen berücksichtigt. Platzierungen beinhalten auch die weiteren Nachkommastellen.

# Unter den Top 3 der Startup-Städte

Darmstadt hat sich als herausragender Gründungsstandort in Deutschland etabliert

Von Lars Leitsch

**DARMSTADT.** Wer ein neues Unternehmen gründen will, hat fast nirgendwo so gute Chancen, wie in Darmstadt. Denn die Wissenschaftsstadt gehört nicht nur zu den Top-Adressen für Startups, die sich mit künstlicher Intelligenz beschäftigen. Wie eine aktuelle Untersuchung des Startup-Verbandes zu Neugründungen im Jahr 2023 zeigt, hat sich Darmstadt generell als herausragender Gründungsstandort etabliert. In der Studie belegt die Stadt gar den dritten Platz in Deutschland.

Vor Darmstadt liegen in der Betrachtung nur die Millionenstädte Berlin und München, wobei beide Städte einen leichten Rückgang bei den Gründungen verzeichnen. Die Statistik bezieht sich dabei auf die Anzahl der Gründungen pro 100.000 Einwohner. Demnach klettert Darmstadt mit einer Gründungsrate von 12,3 Prozent von Platz 13 im Jahr 2022 auf das Treppchen. „Wir freuen uns sehr über die Platzierung und sehen sie als Würdigung unserer Arbeit“, betont Harald Holzer, Geschäftsführer des Innovations- und Gründungszentrums der Technischen Universität Darmstadt „Highest“.

Er sieht das Abschneiden als „Erfolg für das Innovations-ökosystem“ der Stadt, bestehend aus den Universitäten, Wirtschaft und Gesell-

schaft, der sich bereits abgezeichnet hat. „Für Insider kommt das sicher nicht überraschend, zumal Darmstadt schon in den vergangenen Jahren als Hidden Champion gezählt hat.“

Und der Sprung an die Spitze – Berlin (12,5 Prozent), München (12,4 Prozent) – ist gar nicht mehr weit. „Platz eins muss natürlich unser Anspruch sein. Wir sind ja nur 0,2 Prozent entfernt“, so Harald Holzer. Denn was die Studie des Startup-Verbandes zeigt, ist, dass während große Zentren aufgrund hoher Lebenshaltungskosten und Infrastruktur an Zugkraft verlieren, regionale Hotspots wie Darmstadt für Gründungen an Bedeutung gewinnen.

### Forschungsnaher Gründungsstandort

Besonders bemerkenswert ist laut Studie die Stärke der forschungsnahe Gründungsstandorte, zu denen auch Darmstadt zählt. Das aktive und gut vernetzte Innovationsökosystem, zu dem etwa die TU, die Hochschule, aber auch die Fraunhofer-Institute oder die GSI zählen, tragen maßgeblich dazu bei.

Grund sich auszuruhen, sei das aber nicht, wie der Geschäftsführer von „Highest“ versichert: „Wir wissen durchaus, dass es noch Potenzial nach oben gibt. Insbesondere, wenn man internationale Maßstäbe zugrunde legt.“

Diamant oder Eintagsfliege ?







# Diamant oder Eintagsfliege ?

- ▣ Zunächst geht es darum, jeder Idee eine Chance zu geben.
- ▣ Wir denken und beraten in Chancen und Möglichkeiten
- ▣ Eine Idee aus der Wissenschaft ist i.d.R. noch nicht ausgereift sein, um das bewerten zu können.



# Tools





# Ideen-Check Team-Check Business-Case

# 1. Quick Check Gründungsidee

# 1. Quick Check Gründungsidee

Welches Problem löst Eure Gründungsidee besser, z.B. schneller, einfacher, sicherer oder billiger, als die bisher bekannten Lösungen?

Ist Eure Lösung so relevant, dass ein potenzieller Kunde dafür bezahlen wird?

Gibt es hinreichend viele potenzielle Nutzer (Individuen, Organisationen, Unternehmen) für die das Problem relevant ist ?

***Ob es ein Problem gibt und ob jemand bereit ist, für die Lösung zu bezahlen, entscheiden Kund\*Innen durch den „Kauf“***



## 2. Das Gründer:Innen-Team

# Stimmungsbild:

**Eine Geschäftsidee ist immer nur so gut, wie das Team, das diese umsetzt. In der Start-up Szene hört man oft den Satz: Lieber ein gutes Team mit einer schlechten Idee, als ein schlechtes Team mit einer guten Idee... oder umgekehrt?**

**Was denken Sie? Was ist wichtiger?**

**A: die Idee**

**B: 50:50 – Idee/Team**

**C: das Team**

# So sehen es die Investoren:

**80% Team**



**20% Idee**



# Bedeutung der Gründungsteams

Erfahrungen aus der Praxis



## Why Venture Capitalists and Angel Investors Look at Teams, Not Ideas

Great ideas without execution go nowhere

Ideas come and go, but an agile team can pivot

*A-Teams machen auch aus den Ideen etwas Gutes, die aus irgendeinem Grund nicht so aufgehen wie ursprünglich gedacht.*

**Luca Martinelli von btov Partners**

*Ganz eindeutig, es ist in erster Linie das Team!*

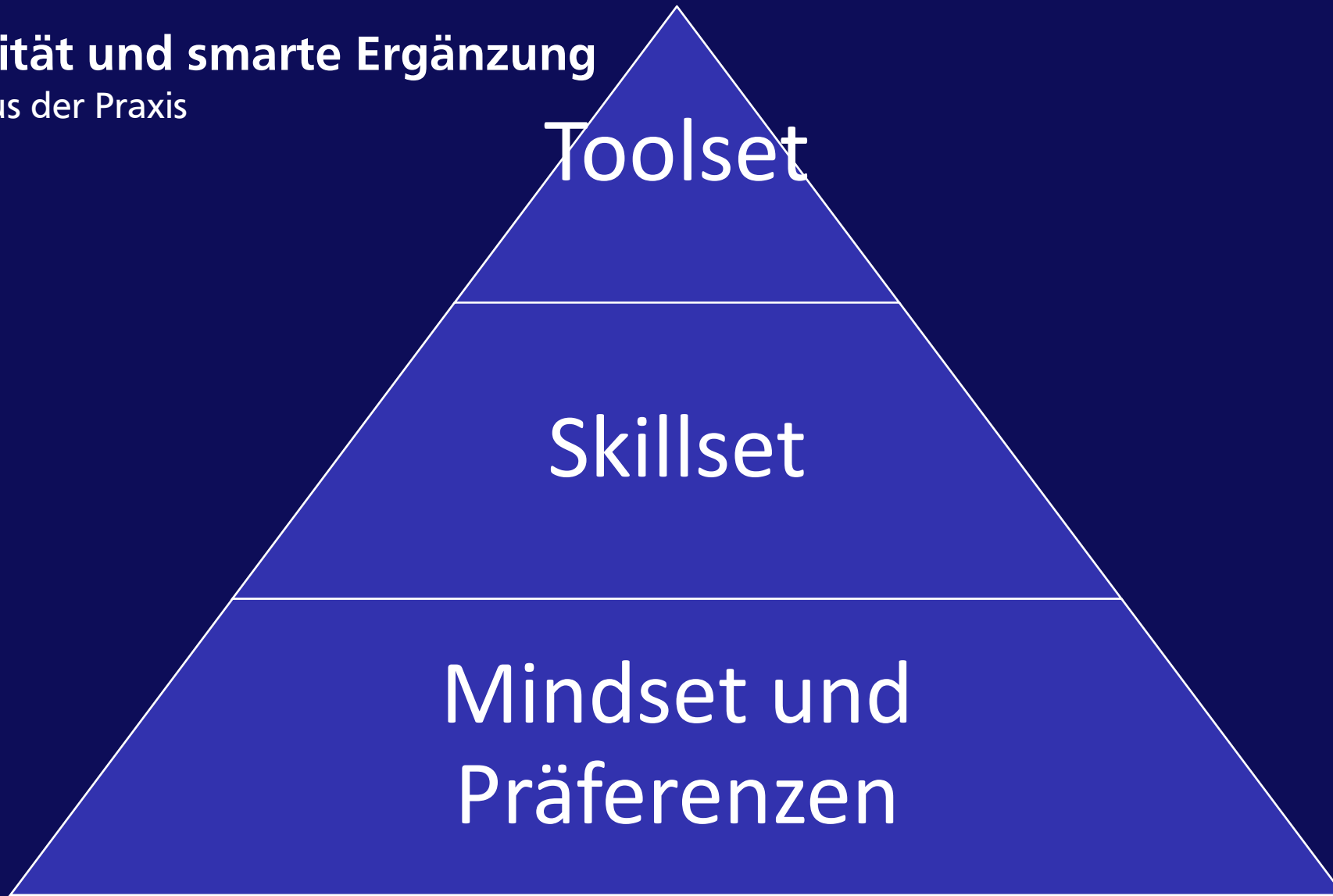
**Rayk Reitenbach von der IBB Beteiligungsgesellschaft**



# Was macht ein gutes Gründer:Innen-Team aus?

# Kompatibilität und smarte Ergänzung

Erfahrungen aus der Praxis



# Wissen, mit wem man es zu tun hat

## Einander kennenlernen

- Welche Fähigkeiten bringen die Partner ein?
- In welcher Weise sind die für das Unternehmen tätig? Sind Sie ggf. bereit, sich genauso zu engagieren wie Du?
- Sind sie ausdauernd genug, um schwierige Zeiten zu überstehen?
- Wie verhalten sie sich unter Stress?
- Sind sie ehrlich, vertrauenswürdig?
- Wie kommt man miteinander –auch in schwierigen Phasen– aus?

Wie herausfinden  
?

# Erfolgsfaktoren beim Teamaufbau

- ▣ Wissen, mit wem man es zu tun hat
- ▣ Wissen, wie die anderen kommunizieren
- ▣ Wissen, wie bei anderen Entscheidungen zustande kommen
- ▣ Wissen, welche Werte bei den anderen wichtig sind
- ▣ Das gegenseitige Verständnis für das Geschäft abgleichen
- ▣ Grundsätze verbindlich vereinbaren
- ▣ ...



# Wie kommunizieren?

- Welcher Persönlichkeitstyp sind die anderen?
- Wie versteht er oder sie die Dinge?
- Wie kommen Entscheidungen zustande
- Aus welcher Perspektive betrachtet und bewertet der andere die Dinge?

Do this test for yourself:

<https://365tests.com/personality-tests/free-color-personality-test/>

*(Don't tell the others your color)*

# Wie forme ich ein erfolgreiches GründerInnen-Team?

[www.highest-darmstadt.de/beratung](http://www.highest-darmstadt.de/beratung)

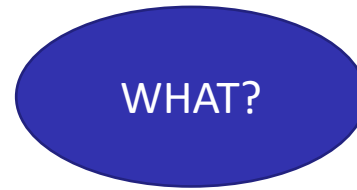
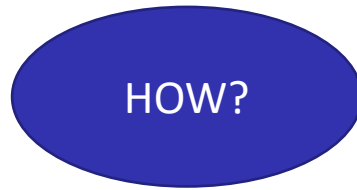


"image: @pch.vector". This cover has been designed using assets from Freepik.com

# 3. Das Geschäftsmodell

# Grundlagen eines Geschäftsmodells

## Was muss ich über mein Business wissen?



### Your Solution

Wie löst Ihr das Problem?  
Wie stellt Ihr Euer  
Produkt/Dienstleistung  
her?  
Was benötigt Ihr, um es  
herzustellen?  
Wie bekommt Ihr, was Ihr  
benötigt?

### Your Value Proposition

Was genau ist Euer  
Produkt oder Eure  
Dienstleistung?  
Welchen Mehrwert  
schafft es?  
Was macht es im  
Vergleich zu anderen  
Angeboten besser?

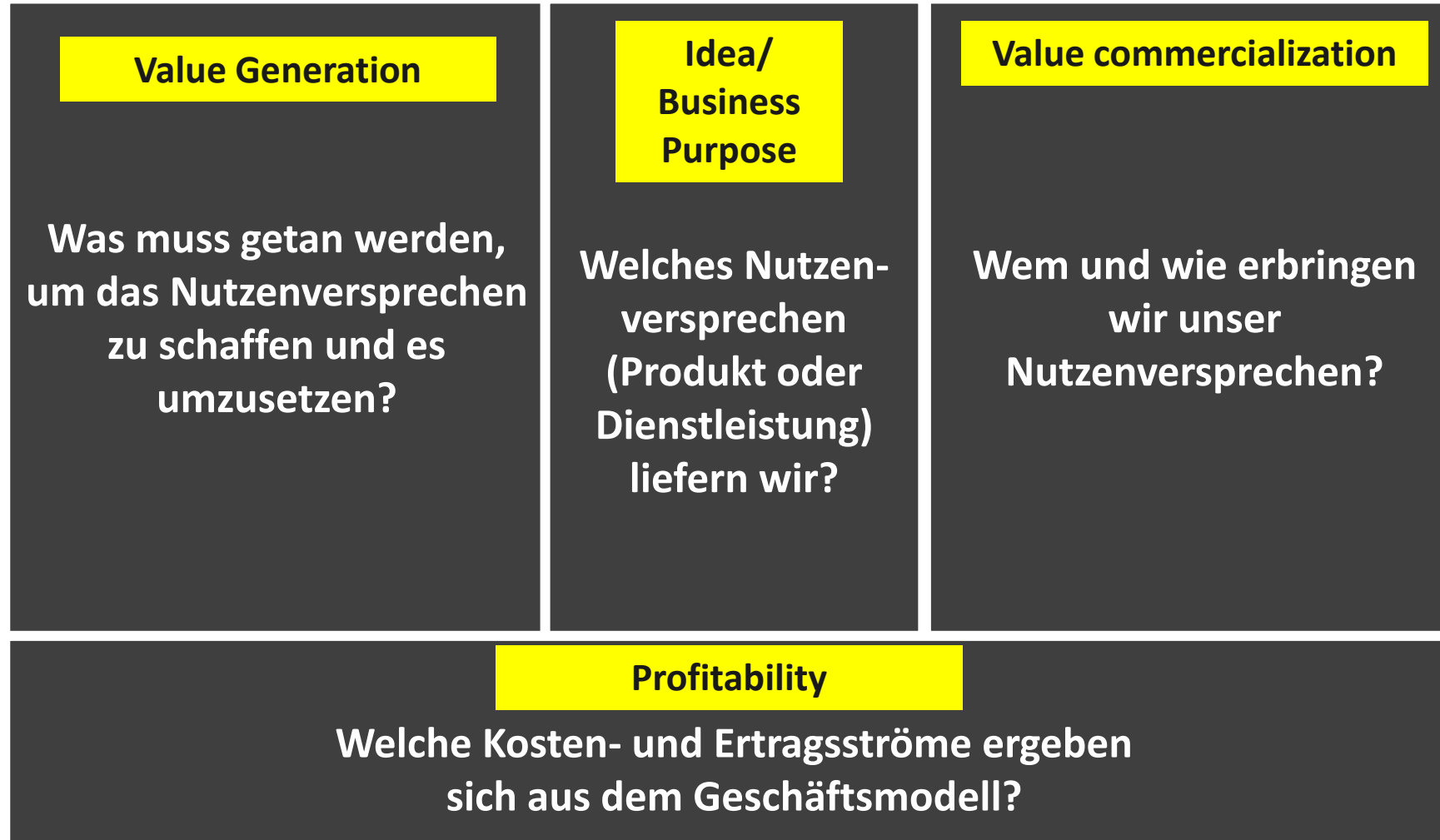
### Your Market

Wer ist Euer Nutzer?  
Wer ist Euer Kunde (payer)?  
Warum braucht er oder sie  
die Lösung?  
Welchen Wert bringen Sie  
ihm oder ihr?  
Ist er oder sie bereit, für  
diesen Wert zu zahlen?  
Was sind seine Alternativen?

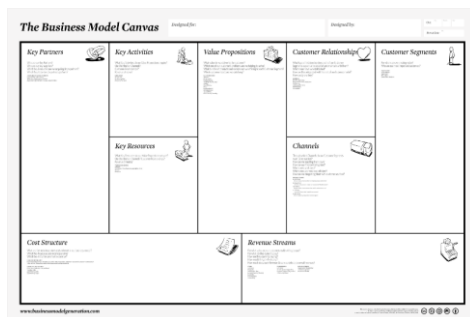
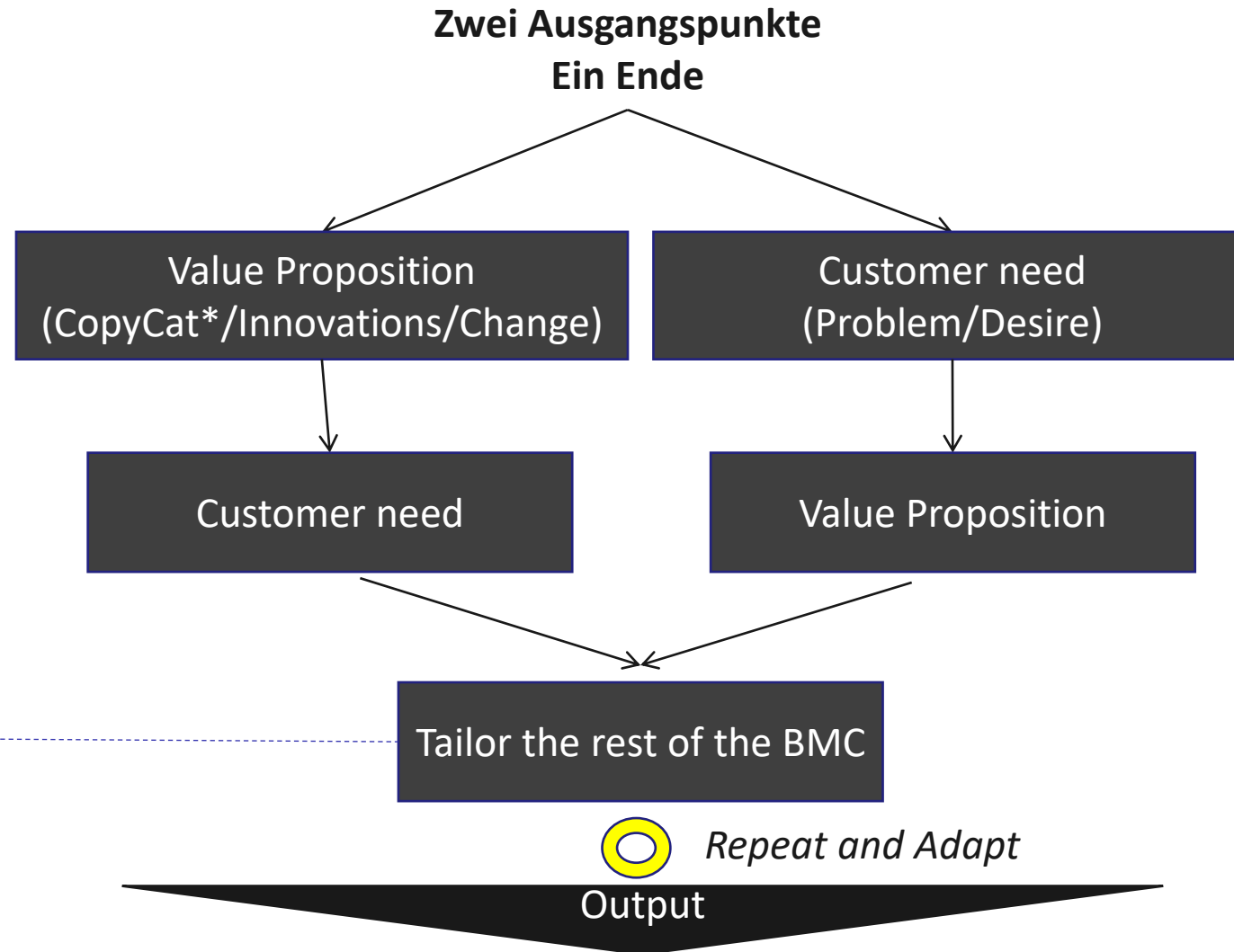


Wie verdienst du damit Geld?

# Die Basis-Blöcke eines Business Models



# Die Entwicklung Deiner Idee bedeutet die Entwicklung Deines Geschäftsmodells







**Wann solltet ihr zu  
HIGHEST kommen?**

# Kontakt zu HIGHEST kann nicht früh genug sein

- Wie fange ich bloß an?
- Ist meine Gründungsidee gut genug?
- Wie stelle ich mein Geschäftsmodell dar?
- Wie forme ich ein Gründer:innen-Team?
- Von der wissenschaftlichen Erkenntnis zum Geschäftsmodell
- Von der Idee zum Business Case
- Vom Business Case zu einem skalierbaren Unternehmen
- Wie und an wen verkaufen? Marketing und Vertrieb
- Auf was muss ich achten: Steuern und Recht
- Datenschutz und Privatsphäre
- Wie komme ich an die richtigen Mitarbeitenden?
- Wie bekomme ich die ersten Schritte finanziert? –  
Finanzen und (öffentliche) Finanzierungen
- Leadership und Management



## ■ HIGHEST kann Dein vertrauensvoller Wegbegleiter sein

- 🚀 Begleitung über den gesamten Gründungsprozess sowie entsprechende Informationsveranstaltungen und Workshops
- 🚀 Individuelle Beratung, Coaching
- 🚀 Fördermittelberatung und Unterstützung des Antragsprozesses
- 🚀 Vernetzung mit passenden Industriepartnern und Experten aus unserem Ökosystem
- 🚀 Sichtbarkeit, z.B. durch Innovations-Plattform HIGHWAY, TU Start-up & Innovation Day
- 🚀 Zugang zu Ressourcen, wie Arbeitsplätze, Labore

**HIGHEST**  
Innovations- & Gründungszentrum



[Bildquelle: © HIGHEST | TU Darmstadt]

## The HIGHEST Team: Unsere Motivation



*Innovationen, die die Welt verbessern, in die Praxis umzusetzen - das ist es, was uns jeden Tag antreibt. **Beste Bedingungen hierfür** für Wissenschaftende, Studierende, Investoren, die Wirtschaft und das gesamte Ökosystem zu schaffen, ist unser **großes Ziel**. Jedes erfolgreiche Start-up und jedes **Patent**, das die Produkte und Lösungen besser macht, **bringt uns diesem Ziel näher**.*

# HIGHEST

Innovations- & Gründungszentrum  
Technische Universität Darmstadt





# We are happy to support you

<https://highest-darmstadt.de>

[beratung@highest.tu-darmstadt.de](mailto:beratung@highest.tu-darmstadt.de)

**Harald Holzer**  
Geschäftsführer  
Innovations- & Gründungszentrum HIGHEST

+49 6151 16 - 57220  
+49 151 2040 2864  
harald.holzer@tu-darmstadt.de  
www.highest-darmstadt.de

Technische Universität Darmstadt  
Dezernat Forschung und Transfer  
Referat Forschungstransfer  
Karolinenplatz 5 · 64283 Darmstadt



TECHNISCHE  
UNIVERSITÄT  
DARMSTADT



**Harald Holzer**  
Making Innovations Happen!

